



NISSAN 370Z
ROADSTER



MISEZ SUR UN PIONNIER

Détendez-vous, le vent est favorable.



CANALISEZ VOTRE ÉNERGIE

Dans l'habitacle du Z, restez zen grâce au système anti-turbulence. Confortablement installé dans votre fauteuil climatisé, concentrez-vous sur les sensations.



OUBLIEZ LE RESTE

Pour une montée d'adrénaline, appuyez sur le bouton. Sur la route (max. 5 km/h) ou avant de partir, le toit électrique entièrement automatique du Z se replie en 20 secondes.

EXPLOITEZ LA FLUIDITÉ DES RAPPORTS

Découvrez la première boîte manuelle à 6 rapports avec fonction « Synchro Rev Control »*, qui ajuste automatiquement le moteur au régime idéal lors des changements de rapports. Il en résulte une meilleure stabilité à l'accélération et au rétrogradage. Vous pouvez également opter pour la nouvelle transmission automatique (en option) à 7 rapports dotée du système « Downshift Rev Matching » (DRM), qui, en mode séquentiel, permet des rétrogradages rapides avec ajustement du régime moteur.

SURPRENEZ-VOUS

Découvrez la force 'G' avec le moteur V6 3,7 litres du Z, ses 328 chevaux, son couple de 363 Nm et sa technologie de synchronisation 'VVEL' (Variable Valve Event and Lift)**. Ce système optimise le rendement moteur et donc l'équilibre entre puissance, vivacité, consommation et émissions. Des performances qui donnent la chair de poule.



*Système de changements de vitesses synchronisées Nissan

**Distribution variable Nissan



Z ROADSTER :
CONÇU
POUR GAGNER



A silver Nissan 370Z Roadster is shown from a rear three-quarter view, driving on a city street at night. The background is blurred, suggesting motion. The car's rear features include dual exhaust pipes, a rear spoiler, and a license plate that reads "370Z ROADSTER".

Z ROADSTER :
328 CHEVAUX
VOUS ATTENDENT

SILENCE. LE Z PASSE.

Quand le Z file sur la route, le vrombissement du moteur n'est pas parasité par les bruits extérieurs. Même décapoté, un double isolation permet d'être à l'aise en toute circonstance et réduit les bruits

ADMIREZ LA VUE

Ouvrez le toit pour admirer la musculature du 370Z et ressentir ses performances athlétiques. Regardez dans votre sillage par la lunette arrière vitrée.



COULEURS CARROSSERIE



Bleu Royal RAE (M)

Gris Argent K23 (M)

Noir Intense G41 (M)

Vibrant Red A54 (O)



Blanc Lunaire QAB (M)

Gris Lunaire K51 (M)

Black Rose NAG (M)



M : Métallisée (en option)

O : Opaque

Toutes les finitions métallisées (en option) comportent un revêtement anti-rayures superficielles qui protège la carrosserie des agressions extérieures.

Sélection de capotes :



Capote Noire

Capote Bordeaux



DIMENSIONS



Hauteur :
1325 mm

< Empattement : 2550 mm >

< Longueur : 4250 mm >

< Largeur : 1845 mm >

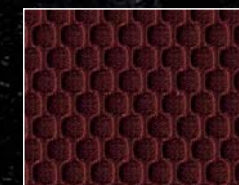
GARNITURE SIEGES

Sellerie mi-cuir avec climatisation intégrée

Noir



Bordeaux (en option)





Nous avons utilisé le terme SHIFT_ comme une invitation. Invitation à sortir de la routine. Invitation à explorer l'inconnu. Invitation à réfléchir aux questions que personne ne se pose, et à trouver les réponses auxquelles personne n'avait pensé. Voilà notre quotidien chez Nissan. C'est l'essence même de notre métier. Le résultat est remarquable : une gamme de véhicules somptueux, qui sortent de l'ordinaire.

Visitez notre site Internet :
www.nissan.fr

Votre concessionnaire Nissan :



SHIFT_ the way you move*
**AUTREMENT_mobile*

Tout a été mis en oeuvre pour garantir l'exactitude du contenu de cette publication au moment de l'impression (février 2010). Cette brochure a été réalisée à partir de pré-séries ou de prototypes. Dans le cadre de sa politique d'amélioration continue de ses produits, Nissan International se réserve le droit, à tout moment et sans préavis, d'apporter des modifications aux spécifications et aux véhicules décrits et représentés. Les concessionnaires Nissan sont informés dans les meilleurs délais des éventuelles modifications. Nous vous invitons par conséquent à vous adresser à votre concessionnaire Nissan qui vous communiquera les informations les plus récentes. En raison des procédés d'impression, les couleurs présentées sur cette brochure peuvent différer légèrement des coloris réels des carrosseries et des selleries. Tous droits réservés. La reproduction intégrale ou partielle de la présente brochure sans l'accord écrit préalable de Nissan International est interdite.

Cette brochure est imprimée sur papier sans chlore - 02/2010 - Imprimé en U.E. REF : MERLO110A.
Créé par NEW Robinson Creapress. France - Tél. : +33 1 40 62 37 37 et produit par E-GRAPHICS\FRANCE. France - Tel. : +33 1 4909 2535

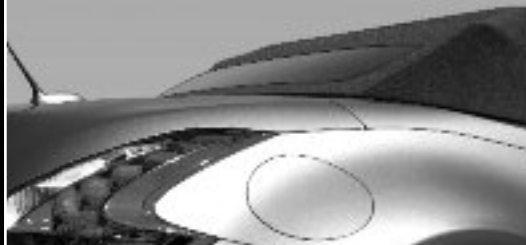


NISSAN 370Z ROADSTER



VERSION	PACK
3.7 L V6 328 ch	<input checked="" type="radio"/>

ÉQUIPEMENTS ET CARACTÉRISTIQUES TECHNIQUES



NISSAN 370Z ROADSTER

ÉQUIPEMENTS DE SÉRIE

	PACK
■ TECHNOLOGIE	
• Système audio Bose® 6 CD avec 8 haut-parleurs dont 2 subwoofers	●
• Prise auxiliaire pour lecteurs MP3	●
• Commandes audio au volant	●
• Système mains libres Bluetooth®	●
• Régulateur et limiteur de vitesse avec commandes au volant	●
• Indicateur de rapport engagé	●
• Boîte automatique 7 vitesses avec palettes au volant	○
• Ordinateur de bord	●
• Système de navigation	○
• Système d'ouverture et de démarrage sans clé "Intelligent Key"	●
• Bouton de démarrage / arrêt	●
• "Synchro Rev Control" : talon-pointe automatique (sur boîte manuelle)	●
• Capote électrique	●
• Aide au démarrage en côte (sur boîte manuelle)	●
• Saute-vent arrière en verre	●
■ STYLE	
• Roadster 2 places	●
• Sellerie mi-cuir avec climatisation intégrée (noir)	●
• Sellerie mi-cuir avec climatisation intégrée (bordeaux)	○
• Jantes alliage 18"	●
• Jantes RAYS® 19" en alliage forgé	○
• Feux arrière à LED	●
• Phares bi-xénon avec lave-phares	●
• Vitres teintées	●
• Double sortie d'échappement chromée	●
• Emblème Z (sur les côtés) avec système d'éclairage	●
• Antenne sur le coffre	●
• Peinture métallisée avec traitement anti-rayures	○
■ CONFORT	
• Essuie-glaces avant à déclenchement automatique	●
• Climatisation automatique	●
• Direction hydraulique à assistance variable	●
• Volant gainé cuir réglable en hauteur	●
• Fermeture centralisée des portes	●
• Balais d'essuie-glace "flat blade"	●
• Allumage automatique des phares	●
• Vitres électriques, avec commande séquentielle côté conducteur (fonction péage)	●
• Sièges électriques	●
• Siège conducteur réglable en hauteur	●
• Siège conducteur avec soutiens latéraux et support lombaire	●
• Rétroviseurs électriques, rabattables et chauffants	●
• 2 prises 12V	●
• Rangement intégré à l'accoudoir central	●
• Porte-gobelets dans les contre-portes et un porte-gobelet intégré dans la console centrale	●
• Essuie-glaces avant à intermittence variable	●
• 4 points d'accroche dans le coffre	●
• Vides-poches latéraux	●
• Fermeture à clé de la boîte à gants	●
• Espace de rangement au dos des sièges	●
• Coffre éclairé	●
• 2 spots de lecture intégrés au plafonnier	●

NISSAN 370Z ROADSTER

ÉQUIPEMENTS DE SÉRIE (suite)

	PACK
■ SÉCURITÉ	
• A.B.S. (système antiblocage des freins)	●
• E.B.D. (répartiteur électronique de freinage)	●
• N.B.A.S. (amplificateur de freinage d'urgence)	●
• Airbags conducteur et passager	●
• Airbags latéraux	●
• Airbags rideaux	●
• E.S.P. déconnectable (contrôle électronique de trajectoire)	●
• Différentiel arrière à glissement limité	●
• Alarme certifiée Thatcham	●
• Système anti-démarrage	●
• Témoins lumineux de bouclage de ceinture et d'ouverture des portes	●
• Ceintures de sécurité avec prétensionneurs et limiteur d'effort	●
• Appuie-têtes actifs	●
• Kit de réparation des pneus	●
• Verrouillage automatique des portes en roulant *	●

● - Série

○ - Option

* A configurer par le concessionnaire

FICHE TECHNIQUE

NISSAN 370Z - PACK

■ MODÈLE			
• Places assises		2 places	
■ MOTEUR			
• Code moteur		VQ37VHR	
• Bloc moteur		6 cylindres en V à 60° - position centrale avant	
• Soupapes par cylindre		4	
• Distribution		Double arbre à came en tête - système d'admission et d'échappement variable	
• Cylindrée		3696 cm ³	
• Alésage x course		95.5 x 86.0 mm	
• Puissance maximale ⁽¹⁾		241 kW (328 ch) à 7 000 tr/min	
• Couple max. ⁽¹⁾		363 Nm à 5 200 tr/min	
• Taux de compression		11:1	
• Carburant		Essence sans plomb 98	
• Alimentation		Injection électronique multipoint	
• Catégorie d'émissions		Euro V	
• Système de contrôle des émissions		Système de rétroaction en boucle fermée avec catalyseur 3 voies	
■ TRANSMISSION			
• Transmission		Aux roues arrière	
• Boîte de vitesses		Manuelle - 6 vitesses	Automatique - 7 vitesses
• Démultiplication	1 ^{ère}	3,7949	4,9238
	2 ^{ème}	2,3248	3,1938
	3 ^{ème}	1,6246	2,0426
	4 ^{ème}	1,2718	1,4118
	5 ^{ème}	1,0000	1,0000
	6 ^{ème}	0,7949	0,8622
	7 ^{ème}	-	0,7715
	Marche arrière	3,4462	3,9723
• Démultiplication finale		3,6923	3,3571
• Différentiel		Différentiel arrière à glissement limité	
■ CHASSIS			
• Suspension avant		Double triangulation composée d'aluminium	
• Suspension arrière		Indépendante multibras en aluminium et acier	
• Nombre de tours de volant		2.6 (Jantes 18") / 2.7 (jantes 19")	
• Système de freinage		Disques ventilés, étriers en aluminium (4 pistons à l'avant, 2 pistons à l'arrière)	
	Diamètre et épaisseur des disques AV	mm	355 x 32
	Diamètre et épaisseur des disques AR	mm	350 x 20
• Dimensions des pneus - jantes 18"		225/50 R18 (avant), 245/45 R18 (arrière)	
• Dimensions des pneus - jantes 19" RAYS*		245/40 R19 (avant), 275/35 R19 (arrière)	
■ DIMENSIONS ET POIDS			
• Poids à vide min./ max. ⁽²⁾	Kg	1524 / 1561	1535 / 1572
• Répartition des masses (avant / arrière)	%	53/47	
• Poids total en charge	Kg	1885	
• Poids maximum sur l'essieu (avant / arrière)	Kg	980/1000	
• Longueur	mm	4250	
• Largeur	mm	1845	
• Hauteur	mm	1325	
• Empattement	mm	2550	
• Voie avant	mm	1550 (jantes 18") / 1540 (jantes 19")	
• Voie arrière	mm	1595 (jantes 18") / 1565 (jantes 19")	
• Diamètre de braquage (entre murs)	mm	10 600 (jantes 18") / 11 000 (jantes 19")	
• Coefficient de pénétration dans l'air	Cx	0,33 (jantes 18") / 0,34 (jantes 19")	
• Garde au sol minimum	mm	126 (jantes 18") / 125 (jantes 19")	
• Angle d'approche	°	14.1 (jantes 18") / 13.9 (jantes 19")	
• Angle de départ	°	19,0	
• Espace bagage			
	- Profondeur max.	mm	210
	- Largeur min. / max.	mm	363
	- Hauteur min. / max.	mm	103
• Volume du coffre (VDA)	l	140	
• Capacité du réservoir	l	72	
■ PERFORMANCE			
• Consommation ⁽³⁾	l/100 km	16,2 / 8,3 / 11,2	15,8 / 8,1 / 10,9
• Cycle urbain / extra-urbain / mixte			
• Emissions de CO ₂	g/km	262	254
• Vitesse maximum	km/h	250	250
• Accélération 0 - 100 km/h	sec	5,5	5,8

1) Conforme à la directive 1999/99/EC

2) Conformément à la directive européenne, la valeur indiquée s'entend sans conducteur et avec liquide de refroidissement, lubrifiants, carburant, roue de secours et outillage.

3) Ce poids correspond à la version de base comportant l'équipement de série et augmente avec les équipements en option.

3) Conforme à la directive 1999/100/EC. Les options, les conditions d'entretien, la technique de conduite, les conditions de route et la situation atmosphérique sont susceptibles de modifier les résultats officiels.

NISSAN : UN RESEAU A VOTRE SERVICE

NISSAN est représenté en Europe à travers son réseau de plus de 4 000 concessionnaires, implantés dans 26 pays. Leur objectif commun ? Vous offrir le meilleur service. Pour cela, ils sont prêts à répondre à vos attentes, vous assureront un service après-vente de premier ordre, et vous permettront de profiter à tout instant de votre NISSAN. Nos Concessionnaires sont vos interlocuteurs privilégiés et vous accompagneront dans la découverte de l'univers NISSAN.

GARANTIE

• La garantie véhicule neuf 3 ans (limitée à 100 000 km), premier des deux termes échu.

Offerte à tout acheteur d'une Nissan neuve. Elle couvre sur l'Europe entière⁽¹⁾ toutes les pièces et tous les éléments d'origine NISSAN sans supplément de prix.

• La garantie peinture 3 ans, kilométrage illimité

Les nombreuses couches de peinture exclusive NISSAN confèrent à tous nos modèles une protection et un éclat exceptionnels. Ainsi, dans le respect de nos engagements qualité, NISSAN assume les défauts de peinture que pourrait présenter votre véhicule.

• La garantie anticorrosion - perforation 12 ans, kilométrage illimité

NISSAN attache un soin tout particulier à la qualité de ses véhicules. Ainsi, la carrosserie est garantie pendant 12 ans contre tout risque de perforation par corrosion.

NISSAN ASSISTANCE

En cas d'incident NISSAN France met à votre disposition à travers toute l'Europe⁽¹⁾ un service d'assistance 7 jours/7, 24 heures sur 24, qui vous apportera les meilleures des prestations. NISSAN Assistance est à vos côtés dans les cas suivants :

- Dépannage sur place (si réalisable).
- Remorquage.
- Retour au domicile / poursuite du voyage.
- Hôtel
- Mise à disposition / frais de location d'un véhicule de remplacement.

Pour toute information complète et détaillée concernant les prestations offertes ainsi que les conditions de prise en charge dans le cadre des garanties NISSAN, nous vous invitons à prendre contact avec votre Concessionnaire NISSAN ou à vous reporter au Carnet de Garantie NISSAN.

⁽¹⁾ Voir les pays listés dans le carnet de garantie NISSAN.

Ce document a été réalisé à partir de préséries ou de prototypes. Les informations contenues sont donc données à titre indicatif. Dans le cadre de sa politique d'amélioration continue des produits, Nissan se réserve le droit, à tout moment et sans préavis, d'apporter des modifications aux spécifications et aux véhicules décrits et représentés. Ces modifications sont notifiées aux Concessionnaires Nissan dans les meilleurs délais. Veuillez consulter votre Concessionnaire local pour recevoir les informations les plus récentes. Tous droits réservés. La reproduction sous quelque forme ou par quelque moyen que ce soit de tout ou partie de la présente publication est interdite sans l'autorisation écrite préalable de Nissan West Europe SAS.

NISSAN SERVICES

• CONTRATS D'ENTRETIEN :

UNE ROUTE SANS SURPRISE - PRENEZ LA ROUTE l'esprit libre. Avec le contrat d'entretien, vous bénéficiez de la prise en charge de votre véhicule par des professionnels de la marque NISSAN. Votre contrat couvre l'entretien, le remplacement des pièces⁽²⁾ d'usure (sauf pneumatiques) et la main d'oeuvre pendant la durée choisie et dans la limite du kilométrage souscrit.

⁽²⁾ Veuillez vous reporter aux conditions générales de vente pour consulter la liste complète des pièces couvertes.

• EXTENSIONS DE GARANTIE :

LA SÉRÉNITÉ LONGUE DURÉE - FAITES LE PLEIN de sérénité. Avec le contrat d'extension de garantie, vous bénéficiez d'une garantie supplémentaire⁽³⁾ dans la limite de la durée et du kilométrage souscrits dans le bon de commande. Sont pris en charge la réparation ou le remplacement des pièces mécaniques et électriques de votre véhicule, main d'oeuvre comprise (hors pièces soumises à usure normale). Est également incluse dans votre contrat une assistance 24H/24H et 7J/7J.

⁽³⁾ Au-delà de la garantie constructeur de 3 ans (limitée à 100 000 km). Ces prestations sont assurées par NISSAN FRANCE.

NISSAN FINANCE

Vous avez choisi votre voiture ! Choisissons maintenant votre financement. Nissan Finance vous propose une gamme de Crédits et de Locations avec Promesse de Vente, personnalisable en fonction de vos besoins, en termes de durée et de montant des mensualités. Les assurances financières "Personnelles" et assurances financières "automobile" viennent compléter cette offre et sécuriser votre choix. Nissan Finance est une marque distribuée par Diac S.A. au capital de 61 000 000 € - Siren 702 002 221 RCS Bobigny. Siège social : 14 av. du Pavé Neuf - 93 160 Noisy-le-Grand Cedex

NISSAN ASSURANCES

Vous avez choisi votre nouvelle voiture, celle de vos rêves ou de vos besoins. Il faut maintenant la préserver, ainsi que vous et vos passagers ou les autres automobilistes, contre les problèmes rencontrés sur les routes : c'est non seulement obligatoire mais indispensable.

Pour vous apporter un service "Tout sur Place", NISSAN vous présente un partenariat avec ALTIMA, filiale des plus grandes mutuelles françaises, un contrat d'assurance automobile "tous risques", complet, spécialement étudié pour les clients NISSAN.

Pour avoir un devis personnalisé en 10 minutes, un simple appel suffit au N° Vert 0 800 952 609. Un conseiller vous explique le contenu des garanties et vous donne le montant de votre cotisation.

Nissan Assurances est un produit d'Altima Assurances, S.A. à Directoire et Conseil de surveillance au capital de 37 489 800 € entièrement libéré, RCS Niort 431 942 838, entreprise régie par le code des assurances. La présentation en est effectuée par Altima Courtage, S.A. au capital de 1100 000 €, en sa qualité de courtier d'assurances, RCS Niort 413 990 102 - Garantie financière et assurance de responsabilité civile conformes aux articles L 530 - 1 et L 530 - 2 du code des assurances - siège des deux sociétés : 11, bd Louis Tardy 79000 Niort.



TARIF PUBLIC GAMME NISSAN en EURO

Tarif du 01/09/2010 - Date d'application le 1er Septembre 2010

Prix publics conseillés - incluant frais de préparation - TVA 19,6%



Modèle	Motorisation	Version	ptes	P.A.(CV)	Prix public conseillé en EURO HT	Prix public conseillé en EURO TTC
370Z ROADSTER	3.7L V6 328 ch	370Z PACK	2	24 [23 sur BVA]	36 622,07	43 800
	Peinture Métallisée				627,09	750
	Boite automatique 7 vitesses				1 923,08	2 300
	Jantes alliage Rays™ 19"				836,12	1 000
	Système de navigation				2 006,69	2 400
	Intérieur mi-cuir Bordeaux				250,84	300

Extension de 1 an de garantie supplémentaire (limitée à 100 000km)	1 039,06
Extension de 2 ans de garantie supplémentaires (limitée à 100 000km)	1 442,29
Extension de 3 ans de garantie supplémentaires (limitée à 120 000km)	2 139,29