

RENAULT MODUS & GRAND MODUS



**CHANGEONS DE VIE
CHANGEONS L'AUTOMOBILE**



LES GARANTIES

À compter de sa date de livraison, chaque véhicule Renault bénéficie d'une Garantie Losange de 2 ans kilométrage illimité comprenant la réparation et l'assistance gratuites. Contre les défauts de peinture et la corrosion, votre véhicule dispose de garanties étendues respectivement à 3 et 12 ans*. Renault vous assure également des coûts d'utilisation et d'assurance réduits avec des modèles réparables à moindres frais et bénéficiant d'une excellente protection contre le vol et les effractions (excellents résultats aux tests « Danner » et « Thatcham »).

LES FINANCEMENTS

Avec sa filiale financière **DIAC**, Renault propose une large gamme de financements. **Renault New Deal** vous offre la simplicité d'une formule « clés en main » associant financement, garantie, entretien et reprise en fin de contrat.

LES CONTRATS DE SERVICES

Le Contrat Losange prolonge la garantie jusqu'à 5 ans ou 100 000 km et intègre une garantie pièces et main-d'œuvre, une assistance 24h/24, 7j/7 et un véhicule de remplacement en cas d'immobilisation. Le Contrat d'Entretien vous libère pendant 4 ans ou jusqu'à 120 000 km de toutes les contraintes d'entretien et de réparation grâce à des prestations additionnelles adaptées à votre profil, telles que la prise en charge des frais d'entretien et d'usure normale. Le Pack Renault Confiance vous dégage de tout souci pendant 3 ans ou 80 000 km. Il associe un contrat entretien avec véhicule de remplacement en cas de panne et pour révision, le financement de votre voiture et sa reprise au bout de trois ans. Une seule mensualité pour un budget maîtrisé et une mobilité assurée.

L'ASSISTANCE RENAULT

Pour un dépannage sur place ou le remorquage jusqu'à l'atelier le plus proche, le réseau **Renault Assistance** est à votre disposition 24h/24 et 7j/7.

LES SERVICES DU RÉSEAU RENAULT

Les services Renault Minute (maintenance et entretien sans rendez-vous) et Renault Minute Carrosserie (travaux sur peinture, optiques, pare-brise, carrosserie...) assurent la meilleure qualité d'entretien, de réparation, et garantissent pendant un an les réparations effectuées ainsi que les Pièces d'Origine Renault.

Renault Rent vous permet de louer, pour une courte durée, un véhicule particulier ou utilitaire.

QUI MIEUX QUE RENAULT PEUT ÊTRE AU SERVICE DE VOTRE RENAULT ?

LE SERVICE RELATIONS CLIENTS

Renault met à votre disposition différents moyens pour vous écouter et vous informer :

- **numéro Azur : 08 10 40 50 60**

(du lundi au vendredi de 8 h à 19 h, le samedi de 8 h à 12 h 30),

- **www.renault.fr,**

- **Renault, Service Relations Clients, 92109 Boulogne-Billancourt Cedex.**

Les réponses à vos questions sur le fonctionnement d'un véhicule Renault :

www.e-guide.renault.com.



* Sauf gamme Nouveau Master : garantie anti-corrosion 8 ans.

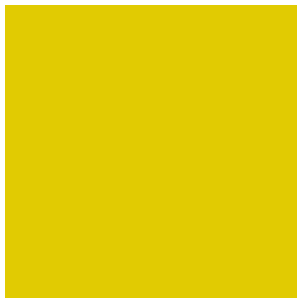


**DEPUIS 112 ANS,
NOUS PARTAGEONS LA MÊME
VISION : POUR ÊTRE BIEN DANS
SON ÉPOQUE, L'AUTOMOBILE
DOIT TOUJOURS ÊTRE UN
PROGRÈS, UN ENGAGEMENT
RESPONSABLE, UNE SOURCE
D'ENTHOUSIASME ET DE
MOBILITÉ DURABLE
POUR TOUS.**



Chez Renault, nous sommes depuis toujours convaincus que l'automobile doit être adaptée au style de vie et aux attentes de chacun. Cela nous a conduits à inventer la « voiture à vivre ». Aujourd'hui, cette proximité avec l'époque se traduit par la recherche d'une mobilité durable et respectueuse de l'environnement, d'une sécurité et d'une qualité accessibles au plus grand nombre. Forts de cette conviction, nous avons créé Renault Tech, entité spécialisée dans la conception, la production et la commercialisation de véhicules destinés aux personnes à mobilité réduite. Nous voulons redonner du sens à l'automobile, pour qu'elle occupe une nouvelle place plus adaptée aux enjeux des sociétés et faire qu'elle soit toujours un progrès pour l'Homme. C'est dans cet esprit que nous développons aujourd'hui une gamme de véhicules électriques pour tous.

CHANGEONS DE VIE, CHANGEONS L'AUTOMOBILE.



MODUS & GRAND MODUS.

GRAND MODUS, C'EST LA VIE EN GRAND.

**FACILE À ORGANISER, SON INTÉRIEUR
MODULABLE PERMET À SES PASSAGERS DE PROFITER
D'UN MAXIMUM D'ESPACE ET DE CONFORT.**

MODUS, ESPACE MAXI ENCOMBREMENT MINI.

**MANIABLE, PRATIQUE ET AGRÉABLE À VIVRE,
IL SE JOUE DES PIÈGES DE LA VILLE.**

MODUS & GRAND MODUS,

C'EST BEAU D'AVOIR LE CHOIX.







MODUS ET GRAND MODUS 100% PRATIQUES

UN MINISPACE PENSÉ POUR VOUS.

Accueillants et lumineux, Modus et Grand Modus réservent à leurs passagers un grand confort de vie à bord avec un intérieur pratique et ingénieux. Ils savent rendre service avec leur planche de bord fonctionnelle et leurs rangements multiples et innovants (trappes de plancher, rangement de type aviation*...). Résolument modulable, Grand Modus met à profit son empattement allongé pour se transformer en un véritable monospace, doté d'un coffre aux dimensions généreuses et d'une banquette arrière coulissante au dossier rabattable 1/3-2/3. Une fois entièrement rabattue, le volume disponible passe à 1 454 dm³ ! Modus et Grand Modus ne sont jamais à court d'espace !

*en option ou de série selon versions



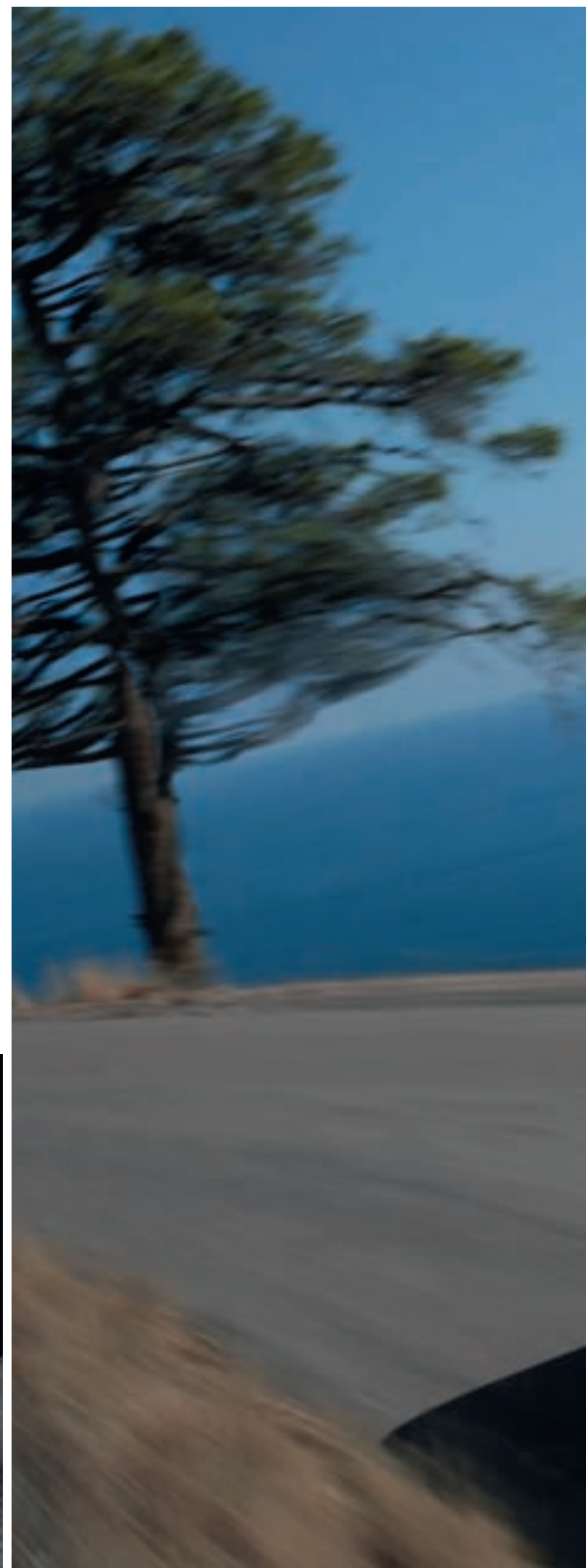
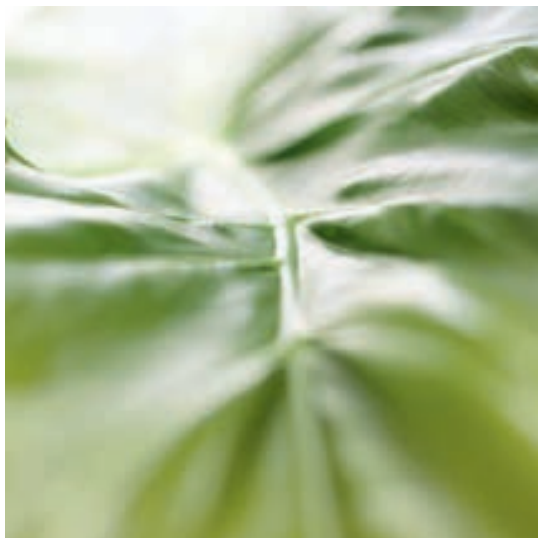
MODUS ET GRAND MODUS

100% INDISPENSABLES

À L'AISE EN VILLE, RESPECTUEUX DE L'ENVIRONNEMENT.



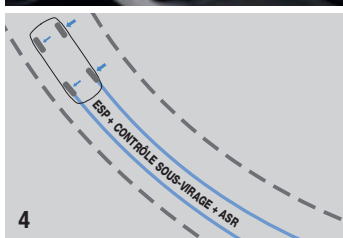
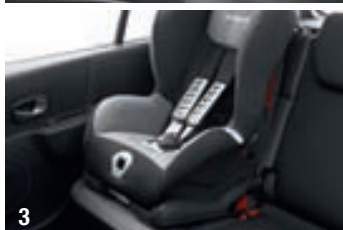
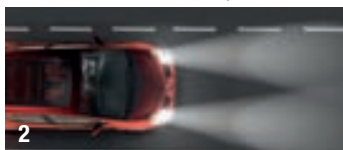
Qui peut se passer de Modus et Grand Modus ? Avec eux tout devient simple. Agiles et faciles à stationner, ils réunissent tous les atouts d'une vraie citadine. Leur grande maniabilité, leur position de conduite haute et leur grande surface vitrée leur permettent de trouver facilement leur place dans le trafic. Citadins dans l'âme, Modus et Grand Modus sont aussi respectueux de l'environnement : consommations et rejets de CO₂ maîtrisés, large utilisation de matériaux recyclés et renouvelables, signature eco² pour 5 de leurs motorisations... Vous pouvez compter sur Modus et Grand Modus en toutes circonstances.







1 www.euroncap.com



1. EURONCAP

Modus fut le premier véhicule de sa catégorie à obtenir 5 étoiles au test EuroNCAP (août 2004). Grand Modus bénéficie des mêmes prestations et équipements en matière de sécurité.

2. FEUX ADDITIONNELS DE VIRAGE (SELON VERSIONS)

Ils s'allument automatiquement (en dessous de 60 km/h) lors d'une prise de virage et assurent un champ de vision élargi au conducteur.

3. SYSTÈME D'ATTACHE ISOFIX

Avec 3 points d'ancrage aux places latérales arrière, il permet l'installation des sièges enfant de façon fiable et sécurisante (coque Duo Plus pour les enfants de 12 mois à 6 ans disponible en accessoires).

4. ESP

Contrôle dynamique de conduite ESP avec système antipatinage ASR et fonction contrôle de sous-virage CSV. Il rétablit la trajectoire du véhicule en situation d'évitement et/ou faible adhérence.

5. DÉCONNEXION DE L'AIRBAG PASSAGER AVANT

Avec témoin sur tableau de bord, pour installer un siège enfant à l'avant en toute sécurité.



1. PARE-SOLEIL LATÉRAUX ARRIÈRE* et miroir de surveillance enfant.

2. TOIT OUVRANT

PANORAMIQUE ÉLECTRIQUE

Une luminosité exceptionnelle. Les rideaux pare-soleil peuvent couvrir toute la surface du toit. La commande impulsionnelle et antipincement assure une sécurité totale.

3. CLIMATISATION RÉGULÉE OU MANUELLE

En option selon versions.

4. AIDE AU PARKING

à l'arrière et rétroviseurs rabattables électriquement facilitent le stationnement (option Pack City)

5. RÉGULATEUR / LIMITEUR DE VITESSE

Permet de sélectionner une vitesse constante (fonction régulateur) ou de se fixer une vitesse maximale (fonction limiteur).

*disponible dans le Pack Famille

MODULARITÉ

AMÉNAGEMENTS INTÉRIEURS

1. HABITABILITÉ

Une banquette coulissante* pour privilégier, au choix, l'espace coffre (en position banquette avancée) ou l'espace passagers arrière (en position banquette reculée).

2. COFFRE MODULABLE

Le dossier de la banquette arrière se rabat facilement en 2/3 - 1/3 pour ranger les objets longs ou encombrants. Pour disposer d'un espace de rangement en plancher plat et d'un volume de 1454 dm³ (sur Grand Modus), la banquette arrière se met sans effort en position portefeuille*.



3-4. BANQUETTE TRIPTIC (EN OPTION SUR MODUS)

Avancée en position 3 places, pour un maximum de coffre, reculée en position 2 places (avec partie centrale escamotée), pour un maximum de confort.

* De série sur Grand Modus ; option banquette Triptic sur Modus.

1. TRAPPES DE PLANCHER

Côtés conducteur et passager (sauf sur version Authentique).

2. BACS DE PORTE

(2 à l'avant et 2 à l'arrière) pouvant loger par exemple des CD, des cartes routières.

3. RANGEMENTS DE TYPE AVIATION *

Deux compartiments sous pavillon sont disponibles pour les passagers avant et arrière. Ils disposent d'un système d'ouverture progressive sécurisée.

4. TABLETTES TYPE AVIATION *

Équipant les dossiers des sièges avant avec porte-gobelet.

5. TIROIRS SOUS SIÈGES AVANT*

(En option sur Modus).

* Option Pack Famille sur Grand Modus



AMBIANCES

AUTHENTIQUE / EXPRESSION

Harmonie carbone moyen
Sellerie tissu Évasion



DYNAMIQUE

Harmonie carbone foncé
Sellerie tissus Brin2



EXCEPTION

Harmonie carbone foncé
Sellerie mixte
mi-TEP mi-tissu



ÉQUIPEMENTS

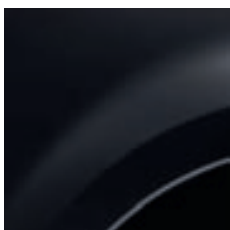
<p>Authentique (Grand Modus) : 2 airbags frontaux conducteur et passager adaptatifs + 2 airbags latéraux thorax avant Inhibition manuelle de l'airbag frontal passager Appuis-tête avant réglables en hauteur 3 appuis-tête arrière « virgule » réglables en hauteur ABS avec Assistance au Freinage d'Urgence Ceintures de sécurité avant 3 points réglables en hauteur avec double pré-tensionneur et limiteur d'effort Ceintures de sécurité arrière latérales 3 points avec limiteur d'effort Ceinture de sécurité arrière centrale 3 points à enrouleur Antidémarrage électronique activé par transpondeur 2 clés avec condamnation et décondamnation à distance Condamnation automatique des portes en roulant Direction à assistance variable électrique Ordinateur de bord Rangement ouvert sur planche de bord côté conducteur</p>	<p>Volant réglable en hauteur Rétroviseurs manuels ton caisse Essuie-vitre arrière intelligent Projecteurs double optique halogènes Éclairage extérieur d'accompagnement (follow me home) Éclaireur central avant avec spot passager Éclaireur central arrière sans spot* Lève-vitres avant électriques Filtre d'habitacle et recyclage d'air Fixation Isofix aux places arrière latérales Kit fumeur (cendrier nomade + allume-cigares) Tablette cache-bagages embarquée avec crochets pour sac de courses (2 sur Modus / 3 sur Grand Modus) Banquette coulissante 3 places, dossier rabattable 1/3-2/3* Harmonie carbone moyen Console centrale et enjoliveurs d'aérateurs chrome satiné Sellerie tissu Evasion</p>	<p>Siège conducteur réglable en hauteur Enjoliveurs 15" Faraway Poignées intérieures de portes grainées noires Poignées extérieures ton caisse Bourrelets de boucliers grainés noirs Baguettes latérales grainées noires Masques de projecteurs chromés</p>	AUTHENTIQUE
<p>Expression (Modus + Grand Modus) : Authentique + 2 clés avec condamnation et décondamnation à distance dont une à insert rabattable Trappes de rangement avant dans le plancher Conduits d'air aux places arrière Banquette fixe 3 places, dossier + assise rabattables 1/3-2/3**</p>	<p>Climatisation manuelle Rétroviseurs électriques ton caisse Lève-vitres avant électriques impulsif côté conducteur Radiosat 40W CD, commandes au volant, afficheur au tableau de bord et radio tuner RDS Bourrelets de bouclier ton caisse satinés (1)</p>	<p>Baguettes latérales ton caisse satinées (1) Enjoliveurs 15" Faraway</p>	EXPRESSION
<p>Dynamique (Modus + Grand Modus) : Expression + 2 airbags rideaux de tête pour places avant et latérales arrière Lève-vitres arrière électrique et sécurité enfants activable depuis le poste de conduite Projecteurs antibrouillard Feux additionnels de virage Capteur de pluie et de luminosité Radiosat 80W CD MP3, commandes au volant, afficheur au tableau de bord et radio tuner RDS Rangement fermé sur planche de bord</p>	<p>Bandeau arrière et grilles d'entrée d'air supérieures avant chromées Éclaireur central arrière sans spot* Éclaireur de boîte à gants et éclairage de cave à pieds avant Sellerie tissus Brin2 Système de retenue d'objets dans l'assise du siège passager avant Poche aumonière au dos du siège avant conducteur + poche aumonière latérale siège passager avant Banquette fixe coulissante 3 places, dossier rabattable 1/3-2/3* Banquette fixe 3 places, dossier + assise rabattables 1/3-2/3**</p>	<p>Volant et pommeau de levier de vitesses en cuir Corps de planche de bord moussé Bouton de frein de parking chrome satiné Enjoliveurs 15" Taranis Climatisation régulée avec affichage digital de la température et boîte à gants réfrigérée Lunette arrière et vitres latérales arrière surteintées</p>	DYNAMIQUE
<p>Exception (Modus et Grand Modus) : Dynamique + Sellerie mixte mi-TEP mi-tissu Régulateur et limiteur de vitesses</p>	<p>Jantes 16" Moai Console centrale et enjoliveurs d'aérateurs carbone anodisé</p>		EXCEPTION

(1) Si teintes non opaques. * Spécificités Grand Modus. ** Spécificités Modus.

TEINTES



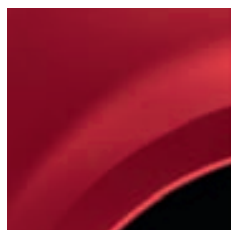
BLANC GLACIER (OV)



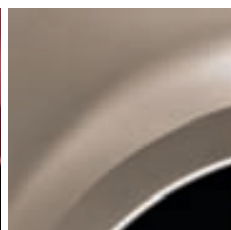
NOIR NACRÉ (NV)



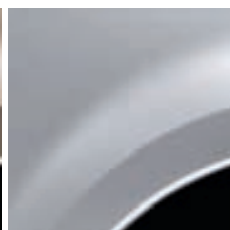
ROUGE VIF (OV)



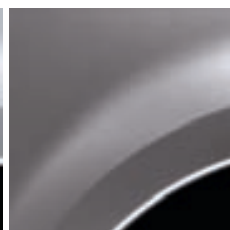
ROUGE DYNA (TE)



BEIGE CENDRÉ (TE)



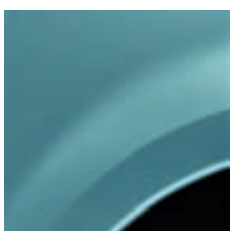
GRIS PLATINE (TE)



GRIS CASSIOPÉE (TE)



BLEU ÉTOILE (TE)



BLEU ICEBERG (TE)

OV = Opaque verni NV = Nacrée verni TE = Teinte à effet Peinture métallisée : NV et TE

JANTES ET ENJOLIVEURS



ENJOLIVEURS FAR AWAY 15"



ENJOLIVEURS TARANIS 15"



JANTES MOAI 16"

ACCESSOIRES



1

1. BARRE TOURING-LINE

Les barres Touring-line aluminium ont été spécialement développées pour Modus. Elles acceptent entre autres les coffres de toit de la gamme Touring-Line qui s'ouvrent indifféremment des deux côtés et sont équipés de serrure antivol 3 points.



2

2. TAPIS RELIEF ÉVOLUTION

Le modèle textile 3 dimensions Relief Évolution est disponible en couleur carbone ou grège.



3

3. FILET ENVELOPPE

Permet un rangement supplémentaire dans le coffre et assure le maintien vertical des objets.



4

4. ACCOUDOIR

Réglable en inclinaison pour s'adapter à votre position de conduite, l'accoudoir central avant constitue également un espace de rangement pratique.



5

5. BOXES

Pratiques et toujours à portée de main, les boxes sont des accessoires astucieux par excellence.



6. BECQUET ARRIÈRE

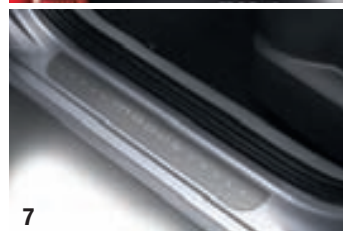
Typé sport, le becquet aérodynamique est le complément idéal du kit sport.



6

7. SEUILS DE PORTE

Pour protéger avec style, l'entrée à bord de votre Modus, équipez-la de seuils de porte aspect aluminium.



7

8. AUDIO CONNECTION BOX

Les prises USB et iPod permettent de connecter et de piloter son baladeur depuis les commandes radio au volant, tandis que la prise jack permet de brancher n'importe quelle source radio.



8

9. KIT MAINS-LIBRES BLUETOOTH® PAROT MKI9200

Système mains-libres Bluetooth® avec écran couleur 2,4 pouces haute résolution. Il s'adapte à toutes les sources musicales (iPod, iPhone, clé USB, lecteur MP3) et comporte un lecteur de carte SD.



9

10 - 11. JANTE FAR AWAY ET JANTE ROXANE

Des modèles incontournables pour donner à votre Modus une touche de classe et de sportivité (non compatible avec versions 1.2).



10



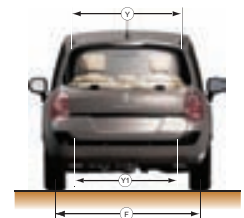
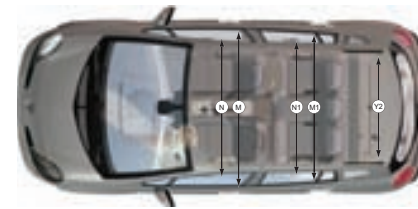
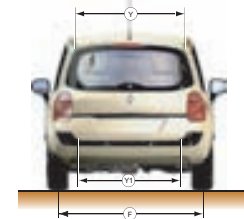
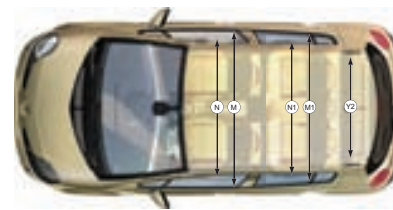
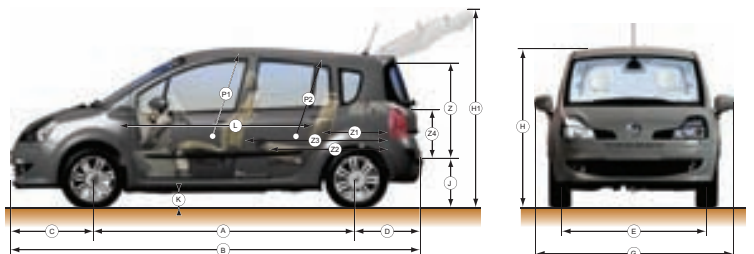
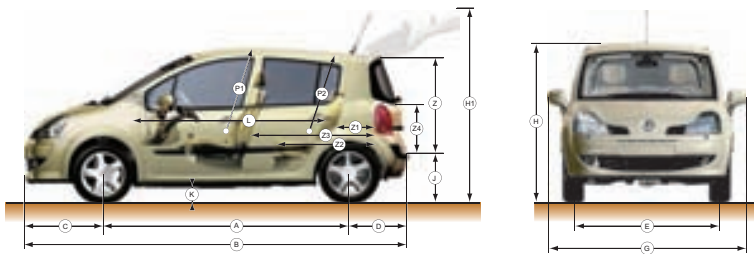
11

DIMENSIONS

	MODUS	GRAND MODUS
VOLUME DE COFFRE (en dm³ norme ISO*)		
Banquette fixe, 3 places, rabattable 1/3-2/3	Série	-
Sous tablette, avec banquette en position	293	
Jusqu'au pavillon, avec banquette rabattue complètement	1 195	
Banquette Triptic coulissante, 2-3 places, rabattable 1/3-2/3	Option**	-
Sous tablette, avec banquette en position tout arrière	217	
Sous tablette, avec banquette en position tout arrière + 60 mm	245	
Sous tablette, avec banquette en position tout arrière + 120 mm	267	
Sous tablette, avec banquette en position tout arrière + 170 mm	293	
Jusqu'au pavillon, avec banquette rabattue en position portefeuille	1 302	
Banquette coulissante, 3 places, rabattable 1/3-2/3	-	Série
Sous tablette, avec banquette en position tout arrière		305
Sous tablette, avec banquette en position tout arrière + 50 mm		330
Sous tablette, avec banquette en position nominale = tout arrière + 100 mm		370
Sous tablette, avec banquette en position tout arrière + 150 mm		410
Jusqu'au pavillon, avec banquette rabattue en position portefeuille		1 454
PLAN COTÉ (mm)		
A - Empattement	2 482	2 575
B - Longueur hors tout	3 674	4 034
C - Porte à faux avant	802	802
D - Porte à faux arrière	590	657
E - Voie avant avec pneu 165/185	1 471 / 1 456	1 471 / 1 456
F - Voie arrière avec pneu 165/185	1 450 / 1 436	1 450 / 1 436
G - Largeur hors tout (poignées de porte avant)	1 695	1 695
G - Largeur avec rétroviseurs extérieurs rabattus / dépliés	1 709 / 1 967	1 709 / 1 967
H - Hauteur à vide	1 586	1 586
H3 - Hauteur avec hayon ouvert à vide avec pneu 165/185	2 024 / 2 027	2 020 / 2 023
J - Hauteur seuil de coffre à vide	605	605
K - Garde au sol en charge	120	120
L - Longueur habitable : sièges avant et banquette arrière	1 908	1 908
M - Largeur aux coudes avant	1 384	1 384
M1 - Largeur aux coudes arrière		
Banquette fixe, 3 places	1 381	-

	MODUS	GRAND MODUS
PLAN COTÉ (mm)		
Banquette Triptic coulissante, 2-3 places	1 386	-
Banquette coulissante, 3 places	-	1 386
N - Largeur aux bandeaux avant	1 365	1 365
N1 - Largeur aux bandeaux arrière		
Banquette fixe, 3 places	1 336	-
Banquette Triptic coulissante, 2-3 places	1 340	-
Banquette coulissante, 3 places	-	1 340
P1 - Distance entre l'articulation de la hanche et le pavillon, aux places avant	1 031	1 031
P2 - Distance entre l'articulation de la hanche et le pavillon, aux places arrière		
Banquette fixe, 3 places	915	-
Banquette Triptic coulissante, 2-3 places	905 à 920	-
Banquette coulissante, 3 places	-	905 à 890
Y - Entrée supérieure de coffre	940	940
Y1 - Entrée inférieure de coffre	1 006	1 006
Y2 - Largeur intérieure entre passages de roue	1 004	1 016
Z - Hauteur ouverture de coffre	827	827
Z1 - Longueur de chargement derrière banquette		
Banquette fixe, 3 places	622	-
Banquette Triptic coulissante, 2-3 places	450 à 590	-
Banquette coulissante, 3 places	-	627 à 777
Z2 - Longueur de chargement, banquette complètement rabattue		
Banquette fixe, rabattue complètement (assise relevée, dossier rabattu)	1 170	-
Banquette Triptic : coulissante, rabattue en position porte-feuille (plancher dégagé)	1 074	-
Banquette coulissante, rabattue en position porte-feuille (plancher dégagé)	-	1 278
Z3 - Longueur de chargement maxi, dossier banquette rabattu		
Banquette fixe, 3 places, dossier rabattu	1 420	-
Banquette Triptic : coulissante, 2-3 places, dossier rabattu	1 409	-
Banquette coulissante, 3 places, dossier rabattu	-	1 770
Z4 - Hauteur coffre sous tablette cache-bagages (partie fixe / mobile)	555	558 / 606

* La norme ISO, norme internationale et équivalente à la norme allemande VDA, permet de mesurer les volumes utiles du coffre. La mesure est faite avec des modules parallélépipédiques d'1 dm³, de dimension 200 x 100 x 50 mm. Elle est utilisée pour les échanges inter-constructeurs européens et américains. ** Sur Dynamique.



CARACTÉRISTIQUES MOTEURS

	1,2 16V 75 ch	Tce 100	1,6 16V 110 ch	dCi 70	dCi 85	dCi 85	dCi 105	dCi 105 FAP
Transmission Genre de Boîte de Vitesses	BVM 5	BVM5	BVA 4	BVM 5	BVM 5	BVR	BVM6	BVM6
Type de dépollution	Euro 4	Euro 5	Euro 4	Euro 4	Euro 4	Euro 4	Euro 4	Euro 4
Puissance administrative	5	6	7	4	5	5	6	6
MOTEUR								
Cylindrée (cm ³)	1 149	1 149	1 598	1 461	1 461	1 461	1461	1461
Alésage x Course (mm)	69 x 76,8	69 x 76,8	79,5 x 80,5	76 x 80,5	76 x 80,5	76 x 80,5	76 / 80,5	76 / 80,5
Nombre de cylindres / de soupapes	4 / 16	4 / 16	4 / 16	4 / 8	4 / 8	4 / 8	4 / 8	4 / 8
Rapport volumétrique	9,8 : 1	9,8 : 1	10:01	17,9 : 1	17,9 : 1	17,9 : 1	15,6 : 1	15,6 : 1
Puissance maxi kW CEE (ch DIN arrondi) au régime de (tr/mn)	55 (75) à 5500	74 (100) à 5500	82 (110) à 6000	50 (70) à 3750	63 (85) à 3750	63 (85) à 3750	78 (105) à 4000	76 (105) à 4000
Couple maxi Nm CEE (m.kg DIN) au régime de (tr/mn)	105 à 4250	145 à 3000	151 à 4250	180 à 1900	200 à 1900	200 à 1900	240 à 2000	240 à 2000
Type d'injection	multipoint séquentielle multipoint séquentielle multipoint séquentielle							
Carburant	Essence	Essence	Essence	Diesel	Diesel	Diesel	Diesel	Diesel
Catalyseur	Série	Série	Série	Série	Série	Série	Série	Série
BOITE DE VITESSES								
Type	JH3 128	JH3 184	DP0 074	JH3 189	JR5 124	JA5 001	TL4 002	TL4 002
Nombre de rapports AV	5	5	4	5	5	5	6	6
Vitesses à 1000 tr/min : en 1 ^e	6,71 (11/41)	7,61 (11/41)	11,03	8,93 (11/41)	8,93 (11/41)	8,56 (11/41)	8,26	8,26
en 2 ^e	12,21 (21/43)	13,85 (21/43)	20,05	16,26 (21/43)	16,26 (21/43)	15,58 (21/43)	15,81	15,81
en 3 ^e	17,94 (28/39)	20,36 (28/39)	30,05	25,20 (28/37)	25,20 (28/37)	24,15 (28/37)	23,28	23,28
en 4 ^e	24,28 (34/35)	27,56 (34/35)	33,31	34,28 (35/34)	34,28 (35/34)	32,85 (35/34)	31,58	31,58
en 5 ^e	30,46 (39/32)	34,57 (39/32)	-	44,04 (42/31)	44,04 (42/31)	42,20 (41/31)	40,34	40,34
en 6 ^e	-	-	-	-	-	-	48,23	48,23
DIRECTION								
Électrique à assistance variable	Série Série Série Série Série Série Série Série							
Diamètre de braquage entre trottoirs - murs (m)	Grand Modus	10,2 - 10,4	10,7 - 10,9	10,7 - 10,9	10,7 - 10,9	10,7 - 10,9	10,7 - 10,9	10,7 - 10,9
Modus	9,9 - 10,1	10,4 - 10,6	10,4 - 10,6	10,4 - 10,6	10,4 - 10,6	10,4 - 10,6	10,4 - 10,6	10,4 - 10,6
Nombre de tours de volant	3	2,95	2,95	2,95	2,95	2,95	2,95	2,95
TRAINS								
Type de train avant	Mac Pherson	Mac Pherson	Mac Pherson	Mac Pherson	Mac Pherson	Mac Pherson	Mac Pherson	Mac Pherson
Type de train arrière	Essieu souple	Essieu souple	Essieu souple	Essieu souple	Essieu souple	Essieu souple	Essieu souple	Essieu souple
ROUES - PNEUMATIQUES								
Roues de référence (*)	5,5" J15"	6" J15"	6" J15"	6" J15"	6" J15"	6" J15"	6" J15"	6" J15"
en roue 16" (option)	6" J16"	6" J16"	6" J16"	6" J16"	6" J16"	6" J16"	6" J16"	6" J16"
Pneumatiques de référence	165x65 R15	185x60 R 15	185x60 R 15	185/60 R 15	185/60 R 15	185/60 R 15	185/60 R 15	185/60 R 15
en roue 16"	-	185x55 R 16	185x55 R 16	-	185/55 R 16	185/55 R 16	185/55 R 16	185/55 R 16
FREINAGE								
Type du circuit	X	X	X	X	X	X	X	X
ABS et assistance au freinage d'urgence	oui	oui	oui	oui	oui	oui	oui	oui
Servofrein : double - Ø (*)	10"	10"	10"	10"	10"	10"	10"	10"
Avant : disques ventilés Ø (mm)	260	260	260	260	260	260	260	260
Arrière : Tambour / disques pleins Ø (mm)	Tambour 203 Disque 240 si ESP	Tambour 203 Disque 240 si ESP	Disque 240	Tambour 203 Disque 240 si ESP	Tambour 203 si TN Disque 240 si ESP ou si TO sur240 si ESP ou si TO sur Grand Modus	Tambour 203 si TN Disque si ESP ou si TO sur Grand Modus	Disque 240	Disque 240
PERFORMANCES								
Aérodynamique S/Cx	0,730 à 0,745	0,730 à 0,745	0,745 à 0,755	0,745 à 0,755	0,750 à 0,765	0,750 à 0,765	0,755 à 0,770	0,755 à 0,770
Vitesse maxi (km/h)	163	182	184	158	171	171	186	184
0 - 100 km/h (s) (Grand Modus / Modus)**	13"7 / 13"5	11"4 / 11"2	12"5 / 12"3	15"3 / 15"3	13"4 / 13"0	15"2 / 14"8	11"6 / 11"2	11"9 / 11"5
400 m D.A. (s) (Grand Modus / Modus)**	18"9 / 18"8	17"7 / 17"6	18"4 / 18"3	19"8 / 19,6"	18"7 / 18"5	19"5 / 19"3	18"1 / 17"9	18"2 / 18"0
1000 m D.A. (s) (Grand Modus / Modus)**	35"5 / 35"3	33"1 / 32"9	33"7 / 33"5	37"1 / 36"9	34"8 / 34"6	36"3 / 36"1	33"1 / 32"9	33"3 / 33"1
CONSOMMATIONS (SELON DIRECTIVE EUROPÉENNE 80/1268 DANS SON DERNIER AMENDEMENT)								
Émission CO ₂ (g/km)**	139	139	179	114	114	119	124	125
Cycle extra urbain (l/100 km)**	4,9	5	6,1	4	4	4,1	4,2	4,3
Cycle urbain (départ à froid) (l/100 km)**	7,6	7,6	10,2	5	5	5,2	5,6	5,7
Cycle complet (l/100 km)**	5,9	6	7,6	4,3	4,3	4,5	4,7	4,7
CAPACITÉ								
Réservoir à carburant (l) (Grand Modus / Modus)	51 / 49	51 / 49	51 / 49	51 / 49	51 / 49	51 / 49	51 / 49	51 / 49
Capacité huile moteur avec filtre (l)	4	4	5	4,5	4,5	4,5	4,5	4,5
POIDS (kg)								
À vide en ordre de marche (M.VODM) (Grand Modus / Modus)	1150 / 1080	1160 / 1090	1235 / 1205	1210 / 1180	1215 / 1185	1225 / 1195	1230 / 1200	1230 / 1200
Total roulant (M.T.R.)	2200	2200	2300	2250	2250	2300	2300	2300
Maxi remorque freinée (dans la limite du MTR)	900	900	900	850	850	900	850	850
Maxi remorque non freinée	550	550	550	550	550	600	550	550
maxi autorisé (M.M.A.C.) (Grand Modus / Modus)	1640 / 1610	1650 / 1620	1722 / 1695	1685 / 1670	1685 / 1675	1685	1715 / 1690	1715 / 1690

* sur Modus Toit Normal et Toit Ouvrant et sur Grand Modus Toit Normal. ** Mesuré sur version TN (toit normal).



Modus et Grand Modus Renault eco² répondent aux 3 critères suivants :

- des véhicules produits dans une usine certifiée ISO 14001 minimisant l'impact sur l'environnement,
- des véhicules avec des émissions de CO₂ inférieures à 140 g/km ou fonctionnant avec des biocarburants,
- des véhicules intégrant plus de 5% de plastiques issus du recyclage et bénéficiant en fin de vie d'un recyclage à plus de 85%.

Avec Renault eco², la marque s'engage sur tout le cycle de vie du véhicule.

LISTES DES ÉQUIPEMENTS ET OPTIONS

Équipements et ambiances	Authentique	Expression	Dynamique	Exception
Sécurité active et passive, protection				
ABS avec répartiteur électronique de freinage EBV + Assistance au Freinage d'Urgence	●	●	●	●
Allumage automatique des feux de détresse en cas de freinage d'urgence	●	●	●	●
Contrôle dynamique de conduite ESP avec fonction antipatinage ASR et contrôle de sous-virage CSV	○	○	○	○
Airbags frontaux conducteur et passager adaptatifs	●	●	●	●
Airbags latéraux thorax intégrés dans sièges avant	●	●	●	●
Airbags rideaux de tête pour places avant et latérales arrière	-	-	●	●
Appuis-tête avant réglables en hauteur	●	●	●	●
3 appuis-tête arrière réglables en hauteur	●	●	●	●
Ceintures de sécurité avant 3 points réglables en hauteur avec prétensionneurs et limiteur d'effort	●	●	●	●
Ceinture de sécurité arrière centrale 3 points à enrouleur	●	●	●	●
Témoin d'oubli de ceinture et de portes mal fermées	●	●	●	●
Signal sonore : ouïli d'extinction d'éclairage, non-bouclage de ceinture, carburant mini	●	●	●	●
Sécurité enfant				
Inhibition manuelle des airbags passager avant, pour installation d'un siège bébé dos à la route	●	●	●	●
Système de fixations Isofix pour siège enfant aux places latérales arrière	●	●	●	●
Sécurité électrique enfants des portes arrière et lève-vitres arrière à partir du poste de conduite (lié aux lève-vitres électriques arrière)	-	-	●	●
Miroir de surveillance enfant	-	Pack Famille sur Gd Modus	Pack Famille sur Gd Modus	Pack Famille sur Gd Modus
Protection du véhicule et des biens				
Condamnation centralisée des portes et de la trappe à carburant	●	●	●	●
2 clés avec condamnation et décondamnation à distance (insert fixe)	●	-	-	-
2 clés avec condamnation et décondamnation à distance (1 à insert fixe et 1 avec insert rabattable)	-	●	●	●
Système antidémarrage électronique codé commandé par transpondeur	●	●	●	●
Condamnation / décondamnation automatique des ouvrants en roulant	●	●	●	●
Tablette cache-bagages embarquée sur la porte de hayon, avec crochets pour sac de course	●	●	●	●
Anneaux d'arrimage et filet de retenue bagages dans le coffre	-	Pack Famille sur Gd Modus	Pack Famille sur Gd Modus	Pack Famille sur Gd Modus
Conduite et appareils de contrôle				
Volant réglable en hauteur	●	●	●	●
Direction à assistance variable électrique	●	●	●	●
Ordinateur de bord multifonctions	●	●	●	●
Afficheur central : heure, radio (si option radio)	●	●	●	●
Afficheur température extérieure	-	●	●	●
Roue de secours	○	○	○	○
Régulateur et limiteur de vitesse (1)	○	○	○	●
Pack City : rétroviseurs extérieurs à réglage et rabattement électriques, aide au parking arrière	-	-	○	○
Visibilité-éclairage				
Essuie-vitre avant à 2 vitesses et cadencement variable	●	●	●	●
Essuie-vitre arrière à activation automatique au passage en marche arrière	●	●	●	●
Projecteurs halogènes avant	●	●	●	●
Feu antibrouillard arrière	●	●	●	●
Allumage automatique des feux de croisement + Essuie-vitre avant à détection de pluie et cadencement automatique	-	-	●	●
Projecteurs elliptiques et projecteurs additionnels de virage	-	-	●	●
Réglage en site des projecteurs depuis le poste de conduite	●	●	●	●
Projecteurs antibrouillard avant	-	-	●	●
Rétroviseurs extérieurs à réglage manuel	●	-	-	-
Rétroviseurs à réglage électrique, asphérique côté conducteur, avec capteur température extérieure et lève-vitre impulsif côté conducteur		●	●	●
Rétroviseurs à réglage et rabattement électriques, asphérique côté conducteur, avec capteur température extérieure et lève-vitre impulsif côté conducteur	-	-	Pack City	Pack City
Eclairage extérieur d'accompagnement	●	●	●	●
Eclairage intérieur				
Allumage et extinction progressifs de l'éclairage intérieur	●	●	●	●
Plafonnier central avant avec spot passager	●	●	●	●
Plafonnier central arrière (4)	●	●	●	●
Eclairage de cave à pieds avant	-	-	●	●
Eclairage de boîte à gants	-	-	●	●
Eclairage de coffre	●	●	●	●
Chauffage-ventilation				
Chauffage, ventilation, recyclage d'air, filtre à particules simple	●	●	●	●
Dégivrage de lunette arrière	●	●	●	●
Conduit d'air aux places arrière	-	●	●	●
Climatisation manuelle	○	●	-	-
Climatisation régulée, affichage digital de la température programmée et réfrigération de la boîte à gants	-	-	●	●
Confort				
Toit ouvrant électrique panoramique, avec 2 rideaux pare-soleil (2)	-	○	○	○

Equipements et ambiances	Authentique	Expression	Dynamique	Exception
Vitres latérales arrière et lunette arrière surteintées	-	-	●	●
Sans vitres latérales arrière et lunette arrière surteintées	●	●	○	○
Lève-vitres avant électriques conducteur et passager	●	●	●	●
Lève-vitre impulsionnel côté conducteur (descente et montée)	-	●	●	●
Lève-vitres arrière électriques	-	-	●	●
Rhéostat d'éclairage du tableau de bord	●	●	●	●
Pare-soleils avant avec miroir (occultable côté conducteur)	●	●	●	●
Poignées de maintien, avec patère intégrée à l'arrière	●	●	●	●
Kit fumeur allume-cigare et cendrier nomade	●	●	●	●

Sièges				
Siège conducteur réglable en hauteur	●	●	●	●
Banquette fixe, 3 places, rabattable 1/3 2/3 et en break	-	Modus	Modus	Modus
Banquette coulissante, 2-3 places "Triptic", rabattable 1/3 2/3 ou en portefeuille	-	o sur Modus	o sur Modus	o sur Modus
Banquette coulissante, 3 places, rabattable 1/3 2/3 ou en portefeuille	●	Grand Modus	Grand Modus	Grand Modus

Rangements et aménagements				
Boîte à gants grand volume (11L), réfrigérée si option climatisation régulée	●	●	●	●
Rangement conducteur sur planche de bord - ouvert (0,8 L)	●	●	-	-
Rangement conducteur sur planche de bord - avec couvercle (1,4 L)	-	-	●	●
Emplacements porte-gobelet en bas de la console centrale avant	●	●	●	●
Vide-poche entre les sièges avant	●	●	●	●
Trappes de plancher à l'avant (2 L chacun)	-	●	●	●
Tiroirs sous sièges conducteur et passager avant (2 L chacun)	-	Pack Famille sur Gd Modus	Pack Famille sur Gd Modus	Pack Famille sur Gd Modus
Fonction retenue d'objets dans l'assise du siège passager avant	-	-	●	●
Range-lunettes côté conducteur	-	Pack Famille sur Gd Modus	Pack Famille sur Gd Modus	Pack Famille sur Gd Modus
Rangements de type aviation pour les occupants avant et arrière	-	Pack Famille sur Gd Modus	Pack Famille sur Gd Modus	Pack Famille sur Gd Modus
Bacs de porte grand volume, avant (2,4 L chacun) et arrière (2 L chacun)	●	●	●	●
Tablettes de type aviation pour les passagers arrière, avec porte-gobelet et crochet	-	Pack Famille sur Gd Modus	Pack Famille sur Gd Modus	Pack Famille sur Gd Modus
Poche aumônière au dos du siège avant passager	-	●	●	●
Poche aumônière au dos du siège avant conducteur	-	-	●	●
Poche aumônière latérale côté intérieur du siège passager avant	-	-	●	●
Poche filet dans le coffre (au dos de la banquette)	-	Pack Famille sur Gd Modus	Pack Famille sur Gd Modus	Pack Famille sur Gd Modus
Pack Famille : rangements aviation, tablettes aviation pour passagers arrière, tiroirs sous sièges avant, range-lunettes conducteur, filet dans le coffre, anneaux d'arrimage, rideaux arrières et miroir enfants et filet de retenue de bagages (3)	-	o sur Grand Modus	o sur Grand Modus	o sur Grand Modus

Communication				
Pré-équipement radio avec câblage et antenne sans haut-parleur	●			
Radiosat 40W CD avec commande au volant, afficheur au tableau de bord et tuner radio RDS	○	●		
Radiosat 80W CD MP3 avec commande au volant, afficheur au tableau de bord et tuner radio RDS	-	○	●	●

Présentation extérieure				
Projecteurs avec masque Chrome	●	●	●	●
Rétroviseurs extérieurs ton carrosserie	●	●	●	●
Poignées de portes ton carrosserie	-	●	●	●
Boucliers avant et arrière ton carrosserie avec renfort de protection Carbone Moyen	●	●	● (si teinte opaque)	● (si teinte opaque)
Boucliers avant et arrière ton carrosserie avec renfort de protection ton carrosserie satiné	-	-	● (sauf teinte opaque)	● (sauf teinte opaque)
Baguettes de protections latérales : Carbone Moyen	●	●	-	-
Baguettes de protections latérales : ton carrosserie satiné	-	-	● (sauf teinte opaque)	● (sauf teinte opaque)
Grille d'entrée d'air supérieure Noir et bandeau arrière de hayon ton carrosserie	●	●	-	-
Grille d'entrée d'air supérieure Chrome et bandeau arrière de hayon Chrome	-	-	●	●

Présentation intérieure				
Harmonie intérieure	Carbone Moyen	Carbone Moyen	Carbone Foncé	Carbone Foncé
Planche de bord : coiffe Carbone Moyen / corps Carbone Clair	●	●	-	-
Planche de bord : coiffe Carbone Foncé / corps Carbone Foncé en matière mousse	-	-	●	●
Console centrale et enjoliveurs d'aérateurs Carbone Foncé	●	●	-	-
Console centrale et enjoliveurs d'aérateurs Chrome Sombre	-	-	-	-
Console centrale et enjoliveurs d'aérateurs Gris Argent	-	-	●	●
Sellerie tissu Evasion	●	●	●	-
Sellerie tissu Brin 2	-	-	-	-
Sellerie mixte TEP-Tissu	-	-	-	●
Pack Cuir Carbone : banquette "Triptic", sellerie cuir et surtapis (5)	-	-	-	o sur Modus
Volant croûte de cuir (avec jonc Chrome satiné si Régulateur et limiteur de vitesse)	-	-	●	●
Pommeau levier vitesses moussé	●	● sur BVM	-	-
Pommeau levier vitesses en croûte de cuir	-	● sur BVR	●	●
Bouton de frein à main Chrome Satiné	-	-	●	●
Poignées de porte intérieures Carbone Foncé	●	●	-	-
Poignées de porte intérieures Chrome Satiné	-	-	●	●

(1) en série sur BVA et BVR (2) incompatible avec le Pack Famille (3) incompatible avec le toit ouvrant électrique panoramique (4) uniquement sur Grand Modus (5) Les sièges sont entièrement revêtus de cuir pour les faces avant de l'assise, du dossier et des renforts latéraux. Les autres parties sont en textile enduit. Cuir d'origine bovine.

● : de série ○ : en option - : non disponible

RENAULT MODUS & GRAND MODUS



(tout l'univers Renault sur www.renault.tv)

Tout a été fait pour que le contenu de la présente publication soit exact et à jour à la date de l'impression. Ce document a été réalisé à partir de préséries ou de prototypes. Dans le cadre de sa politique d'amélioration continue des produits, Renault se réserve le droit, à tout moment, d'apporter des modifications aux spécifications et aux véhicules et accessoires décrits et représentés. Ces modifications sont notifiées aux concessionnaires Renault dans les meilleurs délais. Selon les pays de commercialisation, les versions peuvent différer, certains équipements peuvent ne pas être disponibles (en série, en option ou en accessoire). Veuillez consulter votre concessionnaire local pour recevoir les informations les plus récentes. En raison des limites des techniques d'impression, les couleurs reproduites dans le présent document peuvent légèrement différer des couleurs réelles de la peinture ou des matières de garniture intérieure. Tous droits réservés. La reproduction sous quelque forme ou par quelque moyen que ce soit de tout ou partie de la présente publication est interdite sans l'autorisation écrite préalable de Renault.